

O Presente e o Futuro do Transporte Aéreo em Lisboa num Contexto de Aceleradas Transformações

XI CONGRESSO NACIONAL ADFERSIT
"OS TRANSPORTES, A ENERGIA E O AMBIENTE"

Pedro Filipe Fernandes de Albuquerque

pedro.f.albuquerque@ist.utl.pt

pffa@ubi.pt

18/out/2013

Conteúdos

- O Hub de Lisboa
- A TAP
- O Presente
- Pensar o Futuro
- Grandes Mudanças
- Conclusões



O Hub

- Lisboa, à imagem de Helsínquia tornou-se num hub especializado;



O Hub

- Lisboa fica “no caminho” entre a Europa e o Brasil;
- É possível, com o mesmo avião, ir a qualquer cidade brasileira a partir de Lisboa e regressar em menos de 24h.



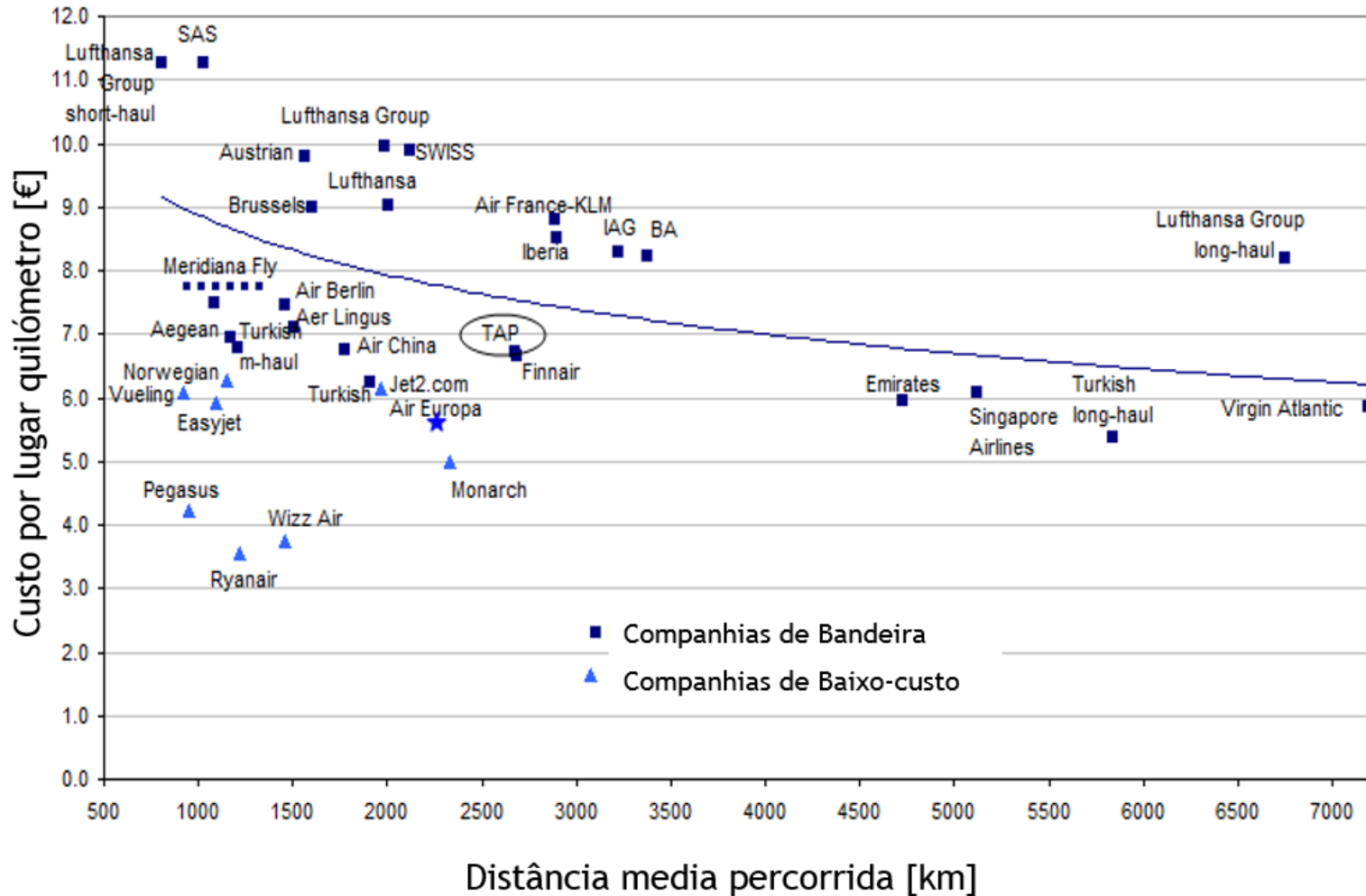
**Ativos
estratégicos**



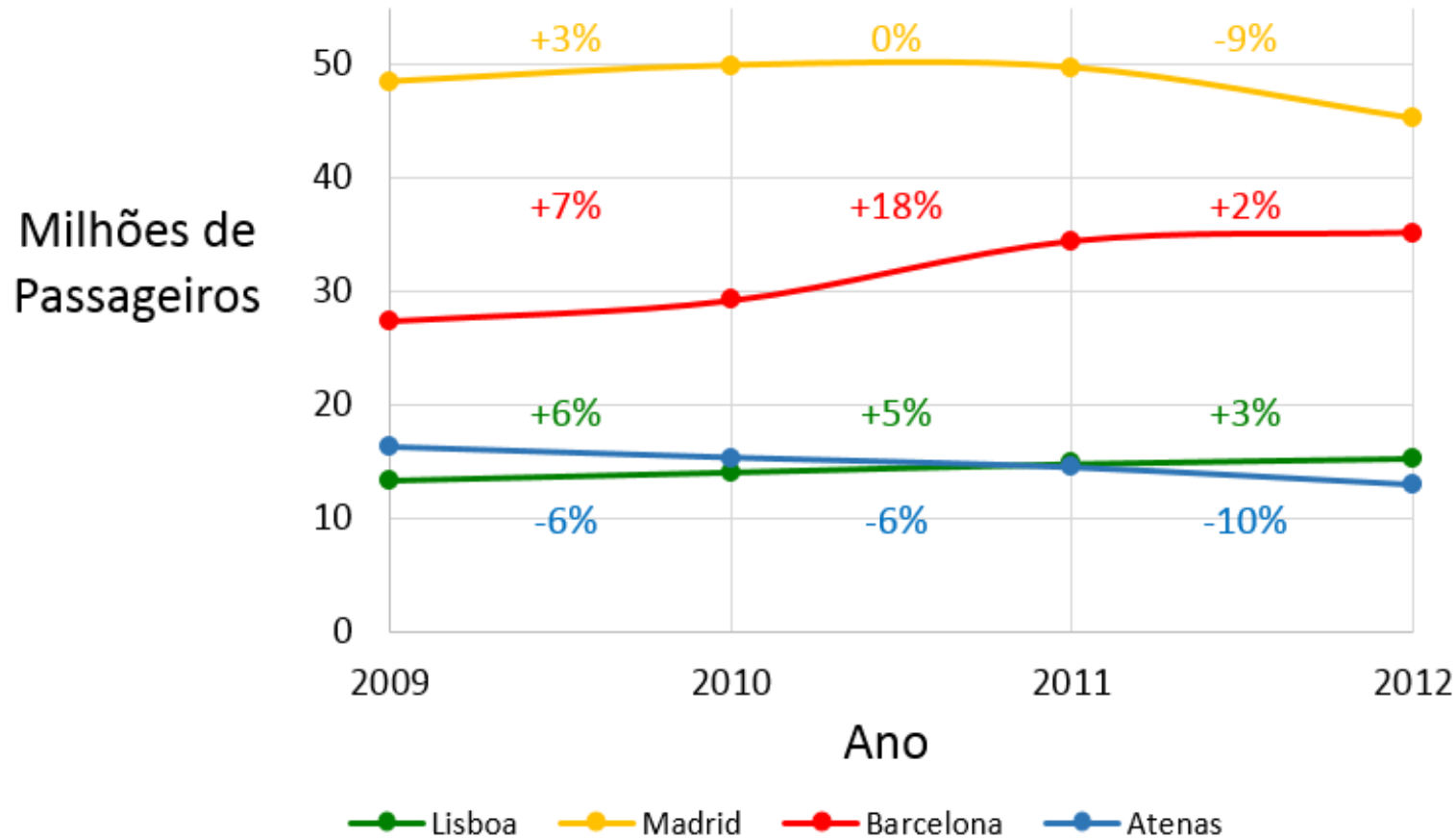
A TAP



A TAP

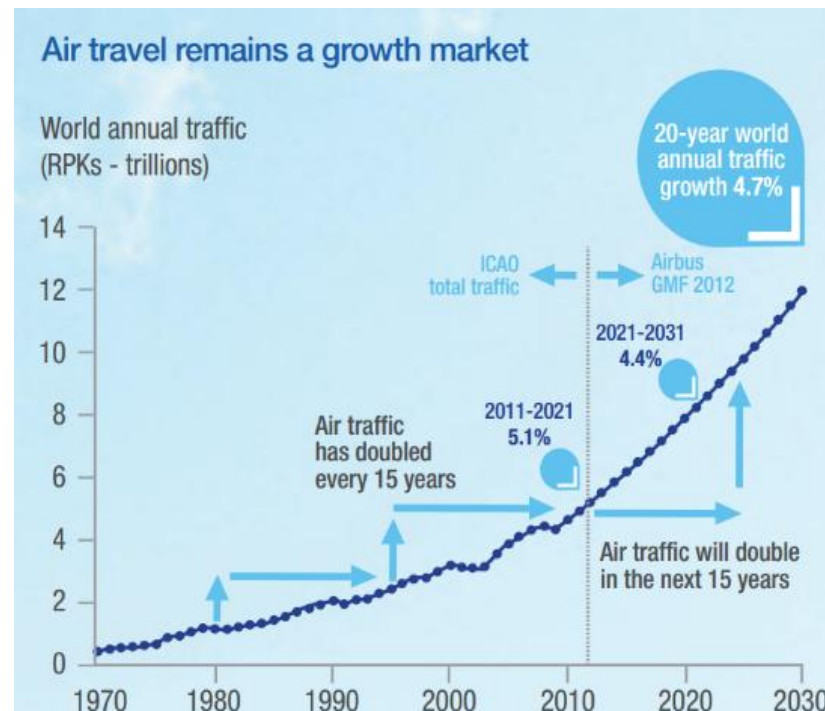


Lisboa e a Concorrência



Pensar o Futuro

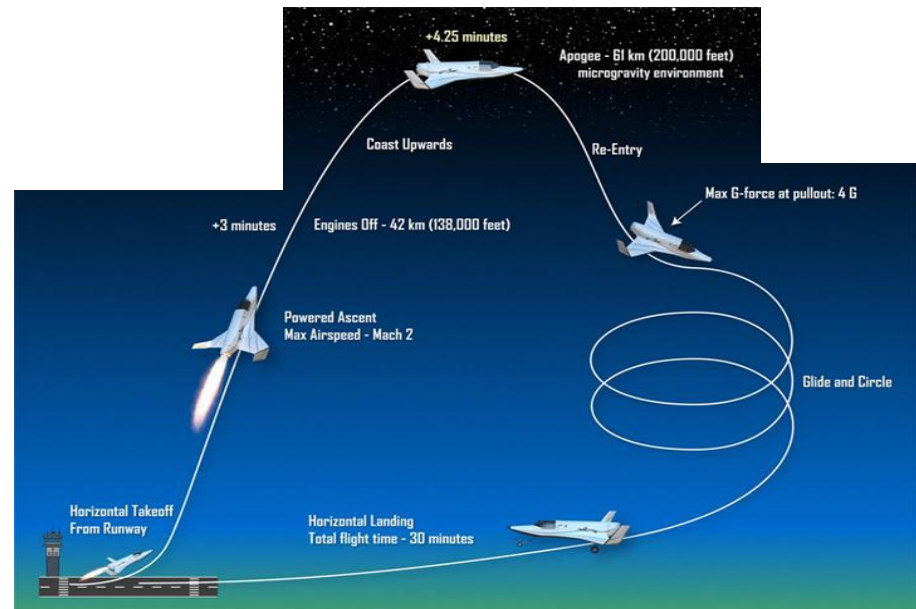
- Será que o tráfego aéreo vai crescer?
- Haverá escassez de combustíveis fósseis?




Fonte: *Airbus*

Pensar o Futuro

- Que desenvolvimentos tecnológicos se esperam?
- Os aeroportos continuarão a ser necessários?



O Futuro em Lisboa

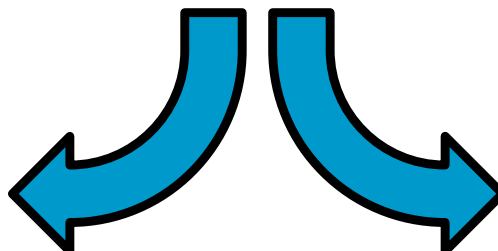
- **O aeroporto da Portela está esgotado?**
 - Não está;
 - Há limitações ao crescimento.  **Hub**
- **Crescerão mais as companhias de baixo-custo ou as de bandeira?**
 - Prevê-se crescimento em ambos os segmentos;
 - Ryanair: “Lisboa tem pior rácio pax/população das capitais da UE”;
 - TAP: Frota inalterada desde 2009 tem limitado crescimento.

O Futuro em Lisboa

- Portela+1 ou Alcochete?
- Será desejável construir o NAL em Alcochete faseadamente?
 - Custo de 500-600 milhões de euros.



Aproveitamento total do investimento



O investimento teria um longo período de retorno

Parte do NAL já estaria construída

Grandes Mudanças

- **Riscos da Concessão da ANA:**

- Monopólio;
- Interesse privado sobrepor-se ao nacional;
- Condições contratuais.



Concorrência em Madrid

- **Riscos da Privatização do Grupo TAP:**

- Deslocalização do hub;
- Perda de rotas exclusivas TAP.



Perdas Incalculáveis

Conclusões

- **Requisitos da(s) infraestrutura(s):**
 - Taxas competitivas, sobretudo face a Madrid;
 - Capacidade de Expansão;
 - Conceito de construção prático e flexível;
 - Bons transportes para as principais cidades do país (proposta ADFERSIT para a AV).
- **É tempo de relativizar os números, acabando com demagogias, avaliar a virtude e reprodutividade dos investimentos, ouvindo os especialistas.**



Agradecimentos

- Dept. Ciências Aeroespaciais - Universidade de Beira Interior;
- Dra. Fátima Rodrigues.

XI CONGRESSO NACIONAL ADFERSIT
"OS TRANSPORTES, A ENERGIA E O AMBIENTE"

Pedro Filipe Fernandes de Albuquerque

pedro.f.albuquerque@ist.utl.pt

pffa@ubi.pt

18/out/2013